

Descrição:

Essa função realiza a leitura de senha em veículos com o sistema UCH 2 com memória 95040.

Informações Importantes

- Existem dois modelos de UCH2, um deles com a memória 93C66 e outro com a memória 95040;
- A senha de 12 dígitos é utilizada para realizar a programação de chaves via diagnóstico;
- É necessário remover a camada de verniz dos pontos de solda antes de realizar a soldagem.



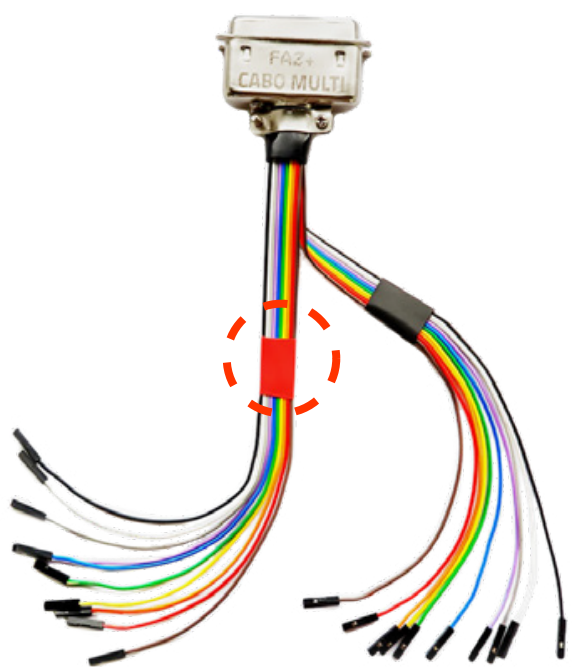
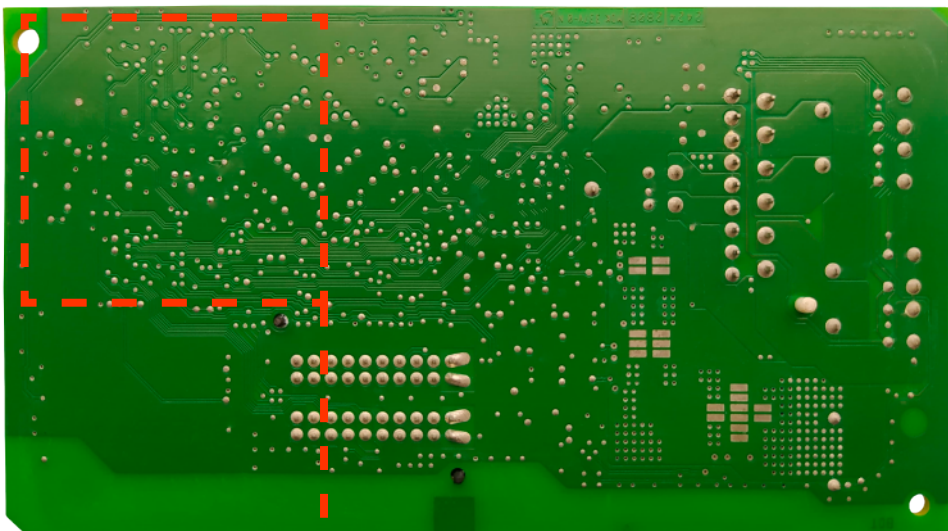
Leitura de senha

Passo a Passo

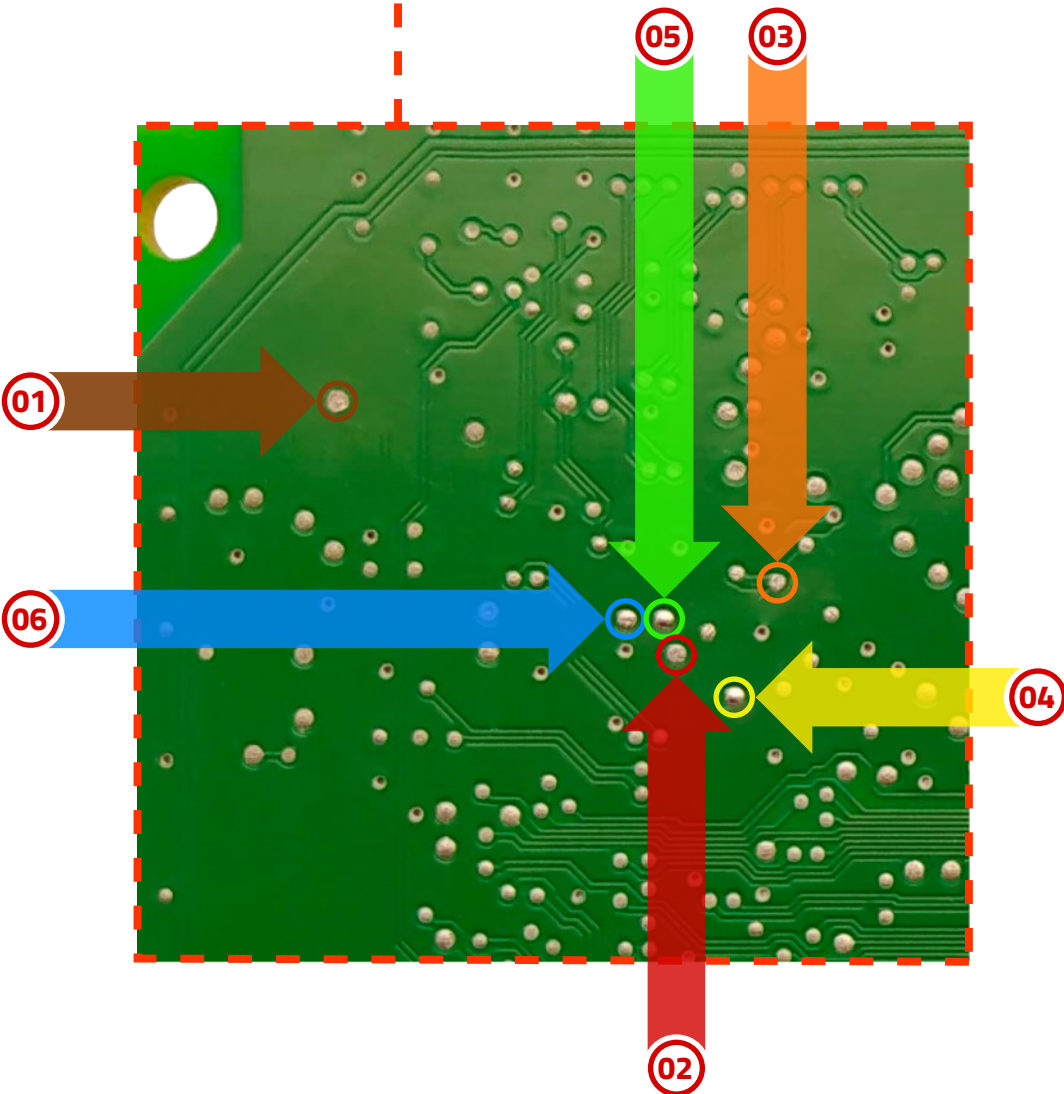
1. Desmonte a UCH localizada acima do pedal de embreagem;
2. Conecte o cabo MULTI na UCH como na imagem abaixo;
3. Conecte o cabo MULTI no FAZ+.



Verso



Utilize o **LADO VERMELHO** do cabo **MULTI** para realizar as conexões.



Funções disponíveis:

LEITURA

- Chassi;
- Senha 12 dígitos.