

GM - IMMO 5 CONTINENTAL

LEITURA DE SENHA VIA MULTI

ESSA FUNÇÃO REALIZA A **LEITURA DE SENHA DE 4 DÍGITOS DOS VEÍCULOS** COM SISTEMA IMMO 5 COM MEMÓRIAS 25160 OU 95320, A SENHA É UTILIZADA PARA REALIZAR A PROGRAMAÇÃO DE CHAVES.

APLICAÇÃO		
CHEVROLET	COBALT	2012 À 2019
	CRUZE	2012 À 2019
	ONIX	2013 À 2019
	PRISMA	2013 À 2019
	S10 2.4 FLEX	2013 À 2016
	S10 2.5 FLEX	2015 À 2019
	S10 2.8 DIESEL	2013 À 2019
	SONIC	2012 À 2014
	SPIN	2013 À 2019
TRACKER	2014 À 2018	

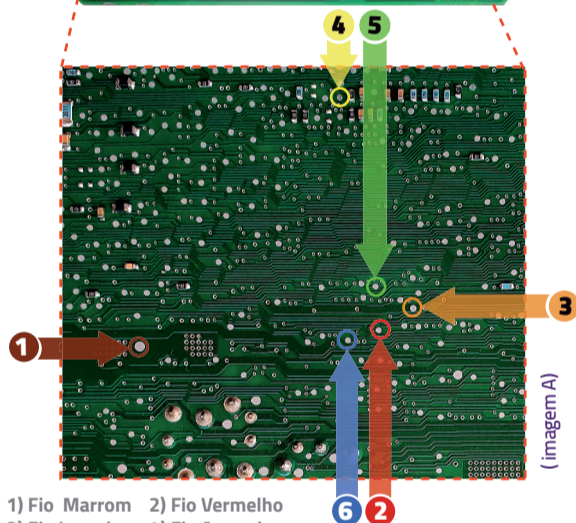
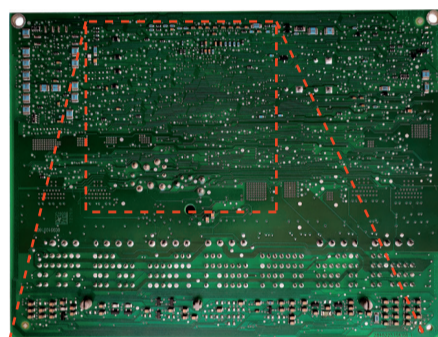
PASSO A PASSO:

- 1** DESMONTE O BC (IMMO 5) LOCALIZADA ACIMA DO PEDAL DE EMBREAGEM*.
*(EXCETO MODELO CRUZE, ESTÁ AO LADO DIREITO DO CAMBIO)
- 2** CONECTE O CABO MULTI NO BC (IMMO 5) COMO NA **IMAGEM A**.
- 3** CONECTE O CABO NO FAZ+.

⚠ **VERIFIQUE A MEMÓRIA UTILIZADA 25160 OU 95320, O PROCEDIMENTO É O MESMO, PORÉM CADA MEMÓRIA POSSUI SEU PADRÃO DE CONEXÃO VIA CABO MULTI. VERIFIQUE OS EXEMPLOS ABAIXO:**



Utilize o lado vermelho para realizar as conexões com o Immo 5

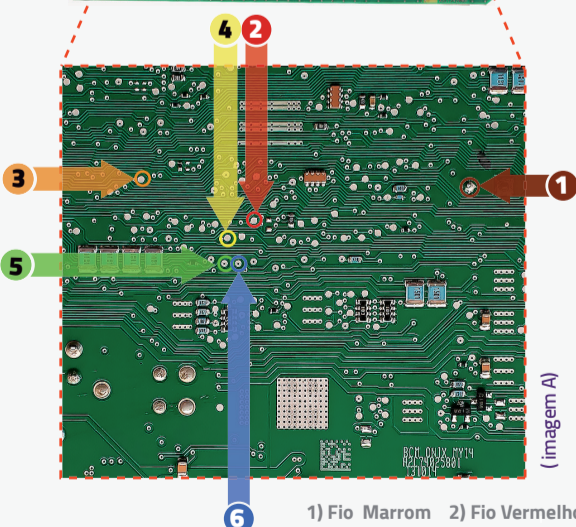
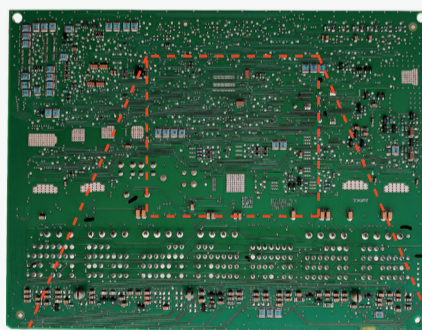


- 1) Fio Marrom
- 2) Fio Vermelho
- 3) Fio Laranja
- 4) Fio Amarelo
- 5) Fio Verde
- 6) Fio Azul

(imagem A)



Utilize o lado vermelho para realizar as conexões com o Immo 5



- 1) Fio Marrom
- 2) Fio Vermelho
- 3) Fio Laranja
- 4) Fio Amarelo
- 5) Fio Verde
- 6) Fio Azul

(imagem A)

FUNÇÕES DISPONÍVEIS:

LEITURA

REALIZA AS SEGUINTE LEITURAS:

- CHASSI
- SENHA (4 DÍGITOS)