

FIAT - CODE 2 BC MARELLI 9S12

VIA MULTI

ESSA FUNÇÃO REALIZA A **LEITURA DE SENHA E PROGRAMAÇÃO DE CHAVES** NOS VEÍCULOS COM SISTEMA CODE 2 BC MARELLI 9S12.

APLICAÇÃO		
FIAT	DOBLO	2004 À 2018
	IDEA	2006 À 2016
	PALIO	2004 À 2011
	SIENA	2004 À 2011
	STILO	2003 À 2007
	STRADA	2004 À 2019

PASSO A PASSO:

- 1 DESMONTE A BC MARELLI 9S12 LOCALIZADA ACIMA DO PEDAL DE EMBREAGEM.
- 2 CONECTE O CABO MULTI NA BC MARELLI 9S12 COMO NA IMAGEM A.
- 3 CONECTE O CABO MULTI NO FAZ+.



CHAVE NORMAL



CHAVE CANIVETE

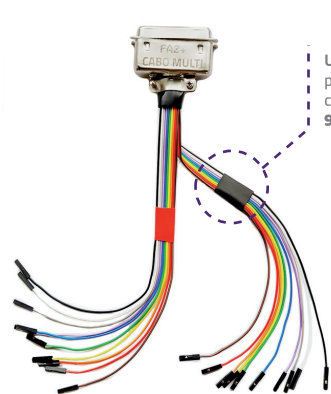
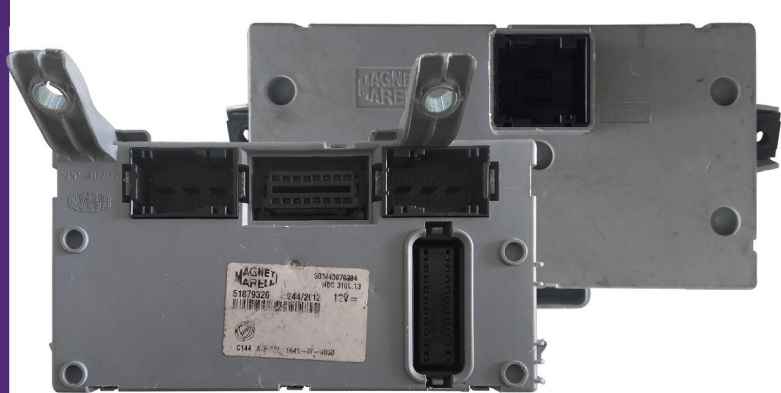


CHAVE CANIVETE

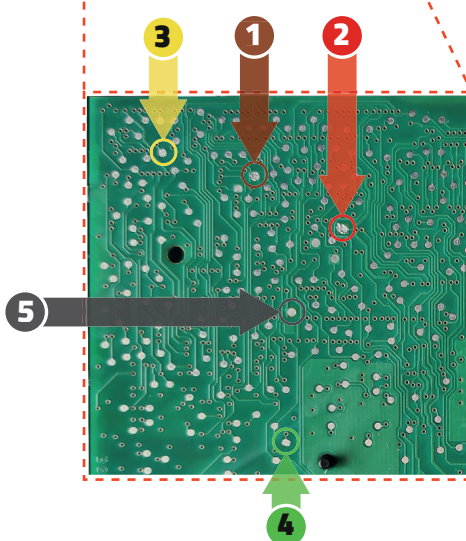
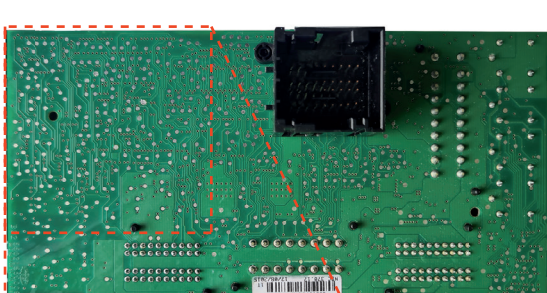


MEGAMOS ID48 (ID48 Virgem)

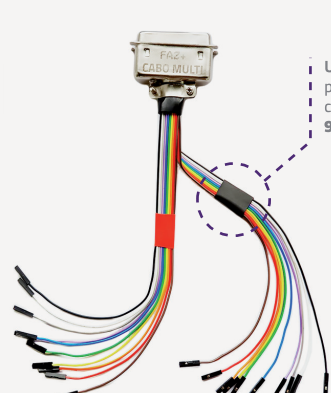
MODELO A



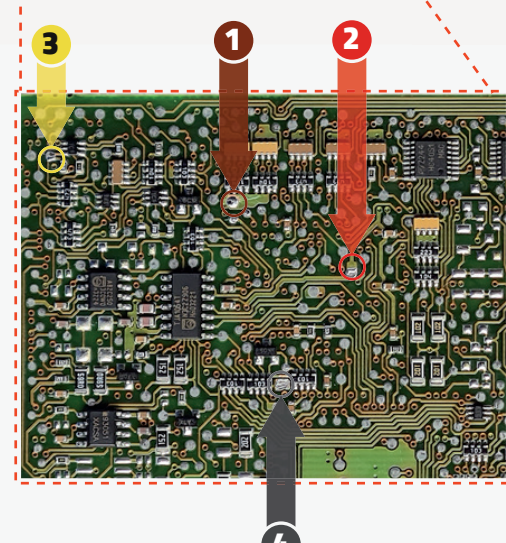
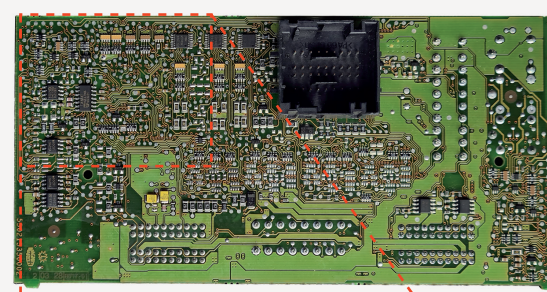
Utilize o lado preto para realizar as conexões com o Code 2 BC Marelli 9S12 ID48



MODELO B



Utilize o lado preto para realizar as conexões com o Code 2 BC Marelli 9S12 ID48



FUNÇÕES DISPONÍVEIS:

LEITURA

REALIZA AS SEGUINTE LEITURAS:

- QUANTIDADE DE CHAVES PROGRAMADAS.
- SENHA DE 5 DÍGITOS (CÓDIGO ELETRÔNICO).

PROGRAMAR CHAVES

- PROGRAMA DE 1 A 8 CHAVES NO VEÍCULO COM A OPÇÃO DE APAGAR OU MANTER CHAVES ANTERIORES.

INFORMAÇÕES ADICIONAIS:

TRANSPONDER

- MEGAMOS ID48 (ID48 VIRGEM)
- TRANSPONDER NÃO FICA BLOQUEADO

TELECOMANDO

- TELECOMANDO ORIGINAL CANIVETE (PROGRAMADO COM A FÁCIL)
- TELECOMANDO ORIGINAL NORMAL (PROGRAMADO VIA PROCEDIMENTO)
- TELECOMANDO NÃO FICA BLOQUEADO

PROCEDIMENTO TELECOMANDO:

- LIGAR A IGNIÇÃO.
- PRESSIONAR O BOTÃO DO SENSOR DO ALARME ATÉ OUVIR 3 BIPS.
- PRESIONAR OS 2 BOTÕES DO TELECOMANDO AO MESMO TEMPO ATÉ OUVIR 1 BIP.
- TELECOMANDO ADICIONADO.