

## FIAT - ECU MARELLI IAW 4CF

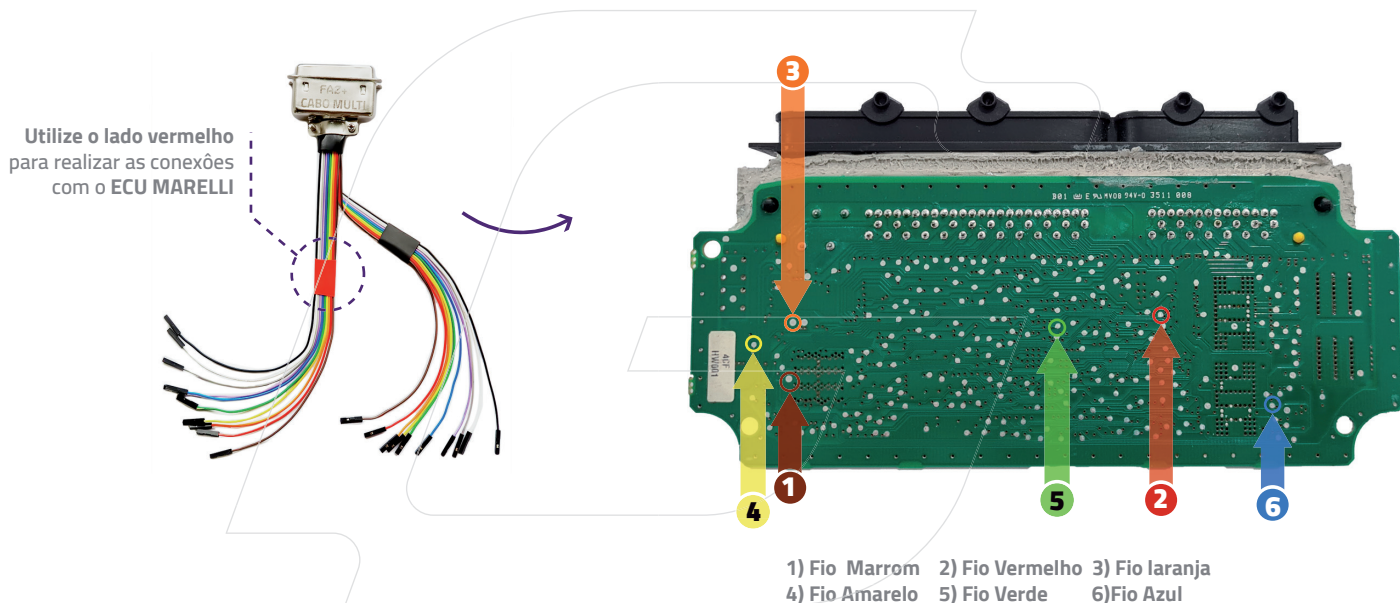
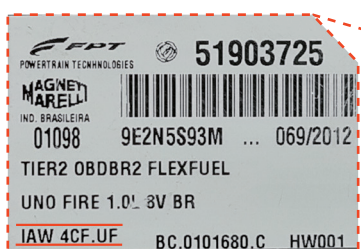
### RESET VIA CABO MULTI

ESSA FUNÇÃO REALIZA O **RESET DO ARQUIVO DA ECU MARELLI IAW 4CF**, DEIXANDO-A PRONTA PARA SE CODIFICAR AUTOMATICAMENTE COM UM NOVO VEÍCULO.

APLICAÇÃO		
FIAT	FIORINO	2010 À 2013
	UNO	2010 À 2013

#### PASSO A PASSO:

- 1 DESMONTE A ECU IAW 4CF LOCALIZADA PRÓXIMO A BATERIA DO VEÍCULO.**
- 2 CONECTE O CABO MULTI NA ECU COMO NA IMAGEM A\*.**
- 3 CONECTE O CABO MULTI NO FAZ+.**



#### FUNÇÕES DISPONÍVEIS:

##### LEITURA

REALIZA AS SEGUINTE LEITURAS:

- CHASSI
- SENHA (5 DÍGITOS)

##### RESET ARQUIVO

- REALIZA O RESET DO ARQUIVO DA ECU.

\*(É NECESSÁRIO DIGITAR O CHASSI DO NOVO VEÍCULO PARA CORRETO FUNCIONAMENTO)



#### OBSERVAÇÃO:

CASO A LUZ DE INJEÇÃO FIQUE PISCANDO É NECESSÁRIO REALIZAR O PROCEDIMENTO DE APRENDIZADO DA RODA FÔNICA.

#### COM O MOTOR LIGADO E AQUECIDO REALIZE OS SEGUINTE PASSOS:

- 1 ACELERE O VEÍCULO ATÉ ATINGIR UMA ROTAÇÃO SUPERIOR A 5000 RPM;**
- 2 DEIXE O VEÍCULO VOLTAR PARA ROTAÇÃO DE MARCHA LENTA;**
- 3 REPITA OS PASSOS ANTERIORES POR 3 VEZES.**

**LUZ DE INJEÇÃO APAGOU =** PROCEDIMENTO OK

**LUZ DE INJEÇÃO PISCANDO =** REPITA O PROCEDIMENTO

**LUZ DE INJEÇÃO ACESA =** O VEÍCULO POSSUI OUTRAS AVARIAS