

GM - OPEL 1 - LEITURA DE SENHA

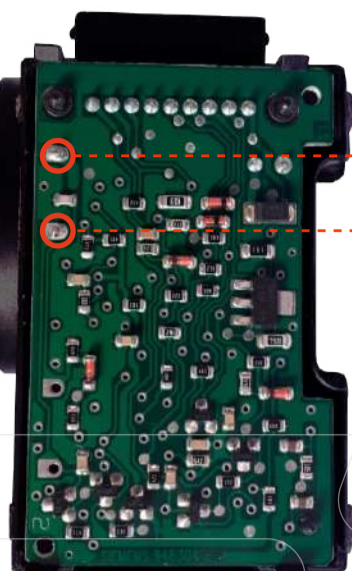
LEITURA DE SENHA VIA CABO MULTI

ESSA FUNÇÃO REALIZA A LEITURA DE SENHA DE 4 DÍGITOS DOS VEÍCULOS COM SISTEMA OPEL 1, A SENHA É UTILIZADA PARA REALIZAR A PROGRAMAÇÃO DE CHAVES.

APLICAÇÃO		
CHEVROLET	CORSA	1997 à 2003
	OMEGA	1995 à 1999
	VECTRA	1996 à 1999

PASSO A PASSO:

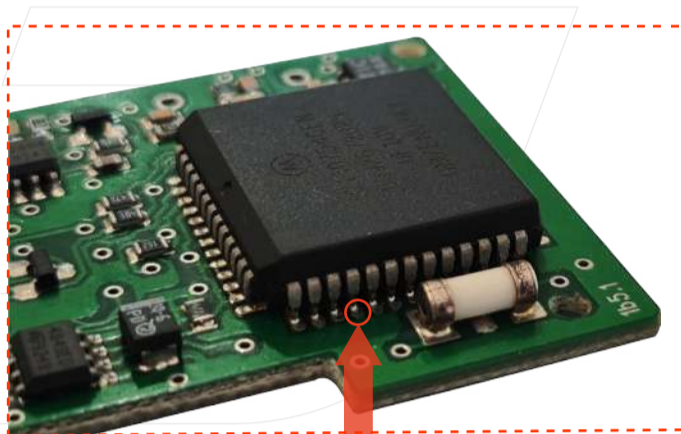
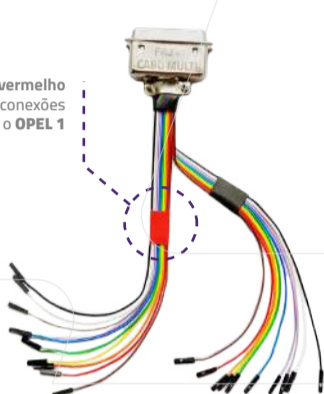
- 1 DESMONTE O OPEL 1 LOCALIZADO JUNTO AO CILINDRO DE IGNIÇÃO
- 2 CONECTE O CABO MULTI NO OPEL 1 COMO NAS IMAGENS 2.A, 2.B, 2.C.
- 3 CONECTE O CABO MULTI NO FAZ+.



Remova as soldas da Antena

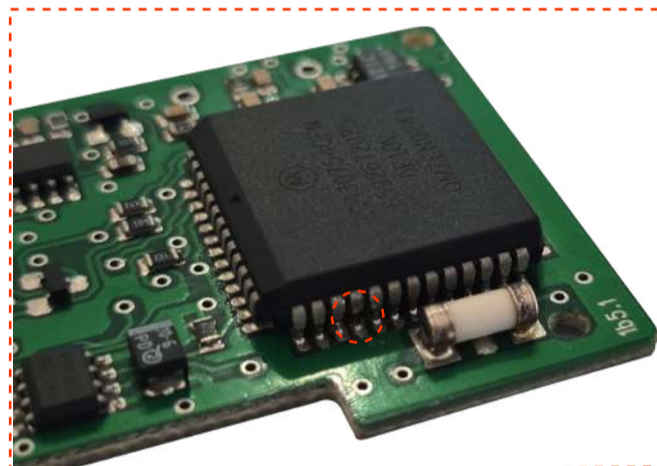
PARA ACESSAR O PROCESSADOR É NECESSÁRIO REMOVER A ANTENA DO OPEL 1

Utilize o lado vermelho para realizar as conexões com o OPEL 1

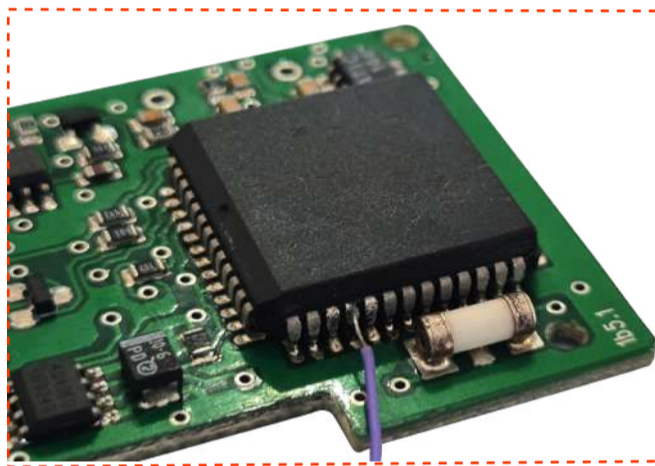


11

2.A) COM O AUXÍLIO DE UM ESTILETE CORTE O PINO 11 DO PROCESSADOR E SOLDE O FIO ROXO DIRETAMENTE NO PINO 11 (VERIFIQUE EXEMPLO ABAIXO).

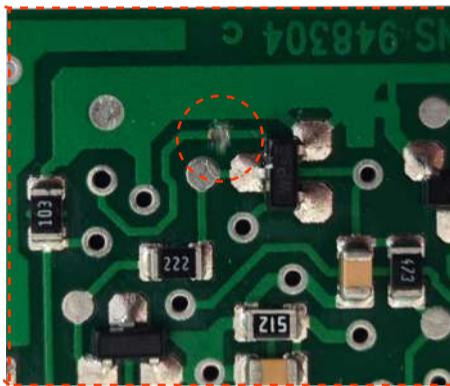
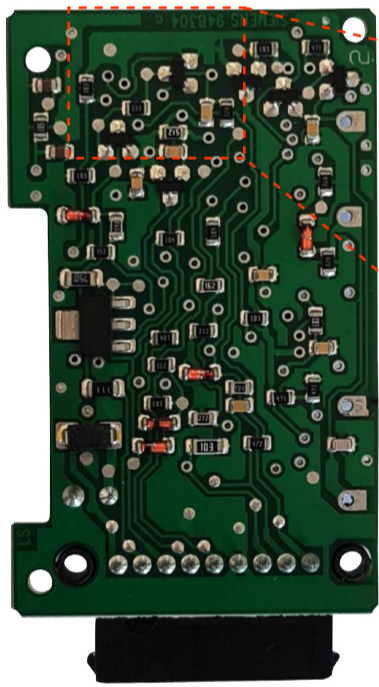


PINO 11 CORTADO



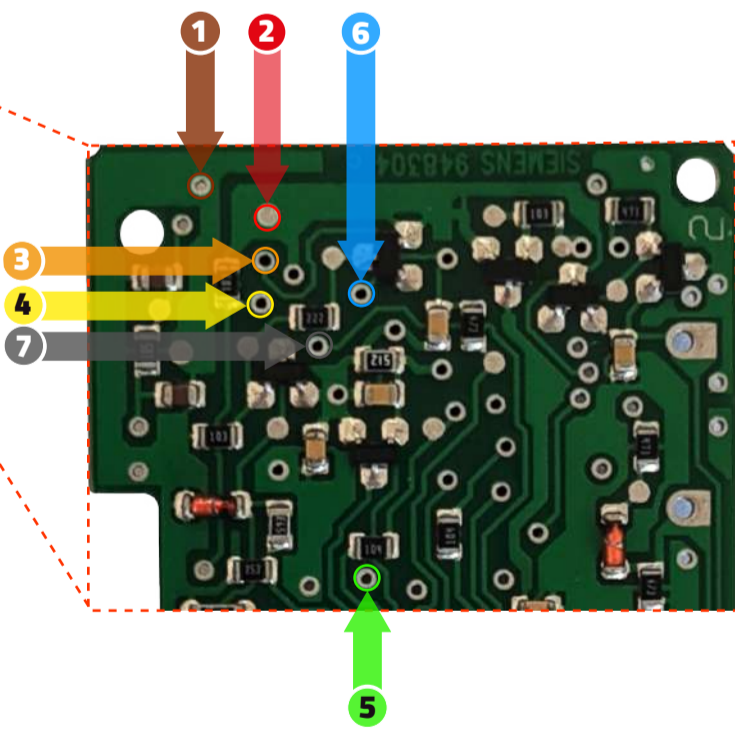
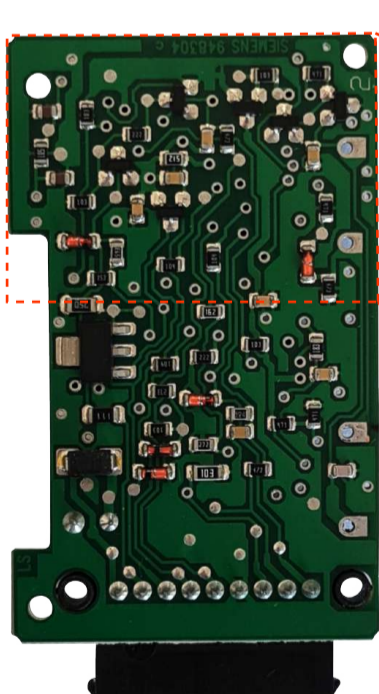
FIO ROXO SOLDADO NO PINO 11

2.B) COM O AUXÍLIO DE UM ESTILETE CORTE A TRILHA INDICADA (VERIFIQUE EXEMPLO ABAIXO).



TRILHA CORTADA

2.C) SOLDE OS FIOS MARROM, VERMELHO, LARANJA, AMARELO, VERDE, AZUL E CINZA DIRETAMENTE NA PLACA (VERIFIQUE EXEMPLO ABAIXO).



- 1) Fio Marrom 2) Fio Vermelho 3) Fio laranja
- 4) Fio Amarelo 5) Fio Verde 6) Fio Azul 7) Fio cinza

FUNÇÕES DISPONÍVEIS:

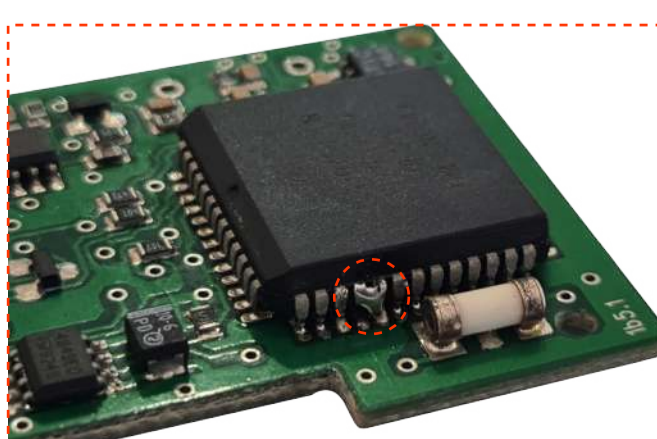
LEITURA

REALIZA AS SEGUINTE LEITURAS:

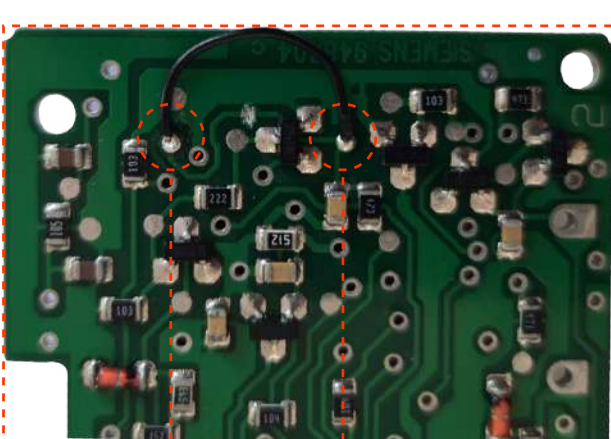
- SENHA (4 DÍGITOS)
- PART NUMBER



APÓS A LEITURA SOLDE O PINO 11 NO PINO 12 DO PROCESSADOR E RESTAURE A TRILHA UTILIZANDO UM FIO DE BOA QUALIDADE. (VERIFIQUE O EXEMPLO ABAIXO).



PINOS 11 E 12 SOLDADOS JUNTOS



TRILHA RESTAURADA UTILIZANDO UM FIO