

## MERCEDES CAMINHÕES - PLD/MR 93C86

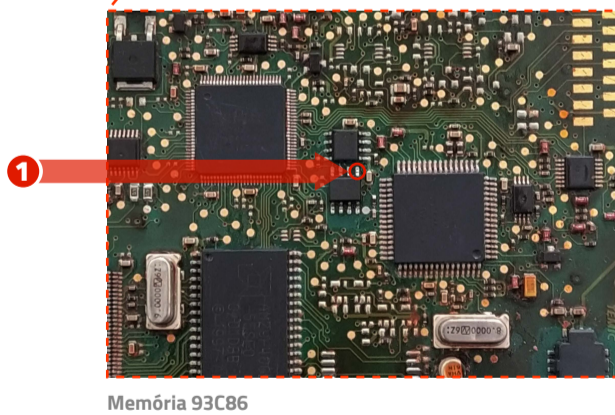
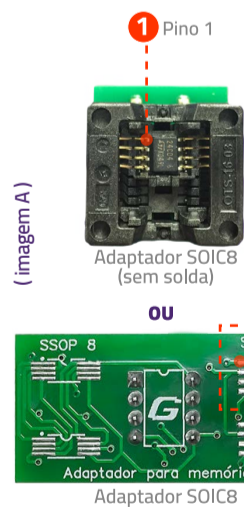
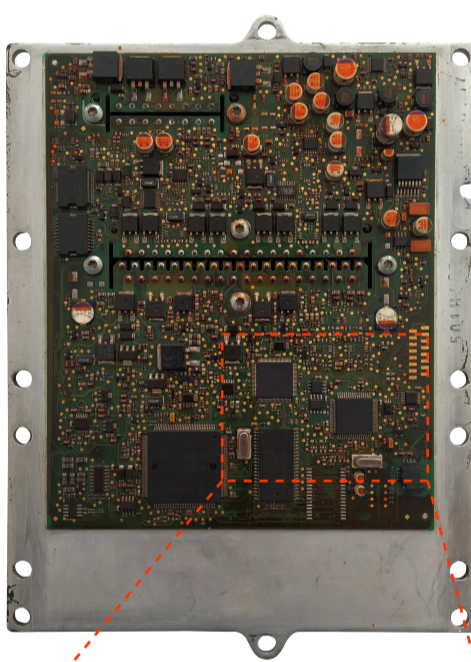
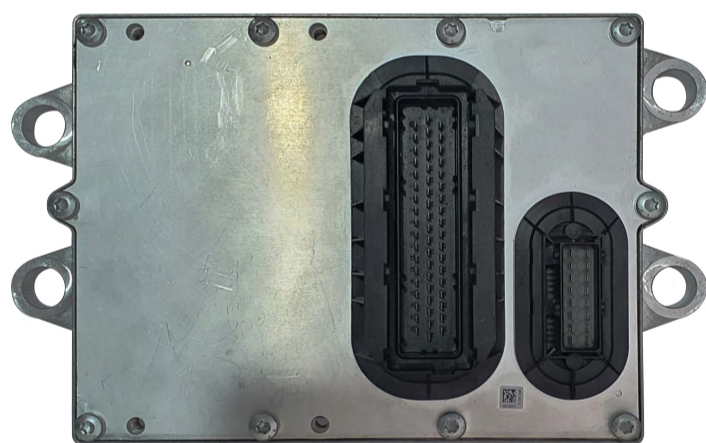
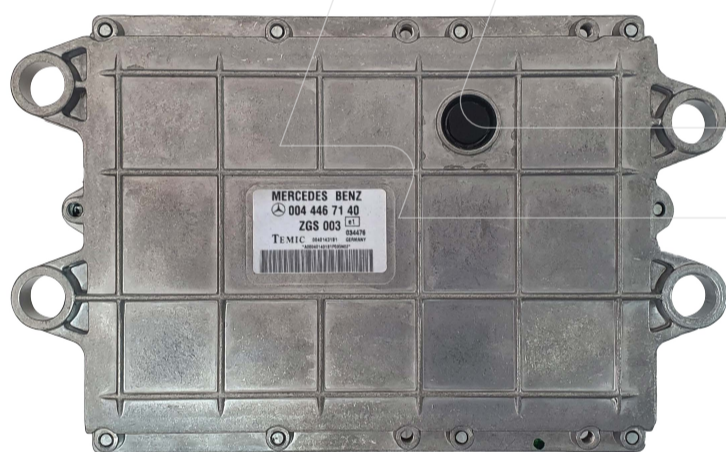
### VIA SOIC

ESSA FUNÇÃO REALIZA A **PROGRAMAÇÃO DE CHAVES** CLONANDO A PRIMEIRA CHAVE DIRETAMENTE DO ARQUIVO **NOS VEÍCULOS COM SISTEMA PLD/MR QUE POSSUEM MEMÓRIA 93C86.**

	APLICAÇÃO	
	1938S	2004 À 2006
MERCEDES-BENZ	1944S	2004 À 2005
	ACELLO	2005 À 2019
	ACTROS	2008 À 2020
	ATEGO	2004 À 2019
	ATRON	2011 À 2016
	AXOR	2005 À 2020
	LO-916	2014 À 2019
	O-500	2005 À 2019
	OF-1219	2014 À 2014
	OF-1519	2014 À 2019
	OF-1721	2014 À 2019
	OF-1722	2004 À 2006
	OF-1724	2014 À 2019
	OH-1519	2014 À 2017
OH-1621	2014 À 2019	
MARCOPOLO	VOLARE DW9	2012 À 2019

### PASSO A PASSO:

- 1 DESMONTE A PDL/MR LOCALIZADA A BAIXO DA CABINE DO VEÍCULO.**
- 2 REMOVA A MEMÓRIA 93C86 DA PLD/MR.**
- 3 INSIRA A MEMÓRIA NO FAZ+ UTILIZANDO A ADAPTADOR SOIC8 COMO NA IMAGEM A\*.**



### FUNÇÕES DISPONÍVEIS:

#### LEITURA

#### REALIZA AS SEGUINTE LEITURAS:

- CÓDIGO DA ECU
- ID DA CHAVE (CRIPTO)
- ID DA CHAVE (ID13)

#### PROGRAMAR CHAVE

- PROGRAMA QUANTAS CHAVES O USUÁRIO QUISER, CLONANDO A PRIMEIRA CHAVE DO VEÍCULO DIRETAMENTE DO ARQUIVO.

### INFORMAÇÕES ADICIONAIS:

#### TRANSPONDER

- T5 ID20 (VIRGEM)
- O TRANSPONDER NÃO FICA BLOQUEADO