

Descrição:

Essa função realiza a programação de chaves nos veículos com sistema BCM Johnson Controls 95080.

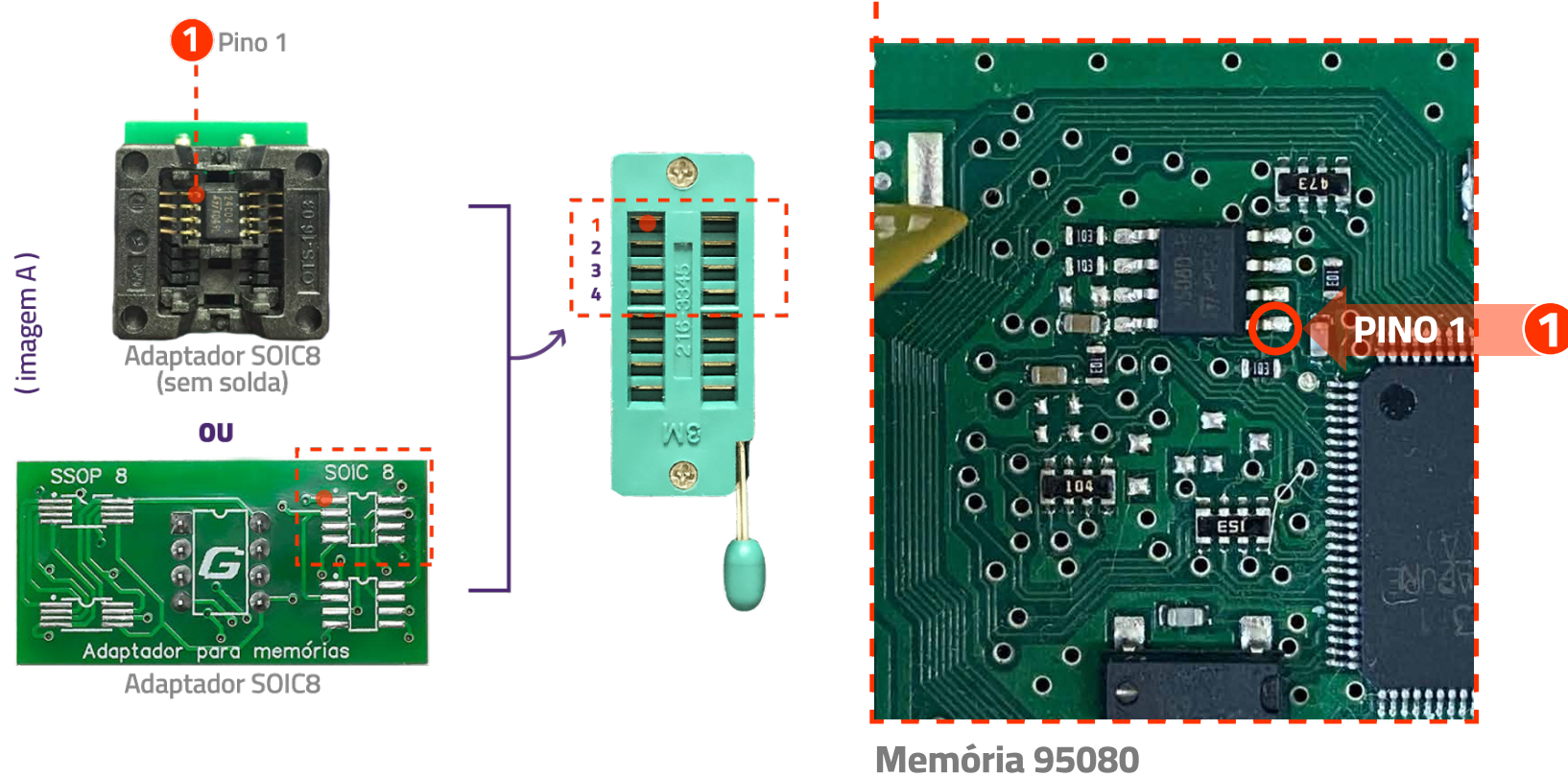
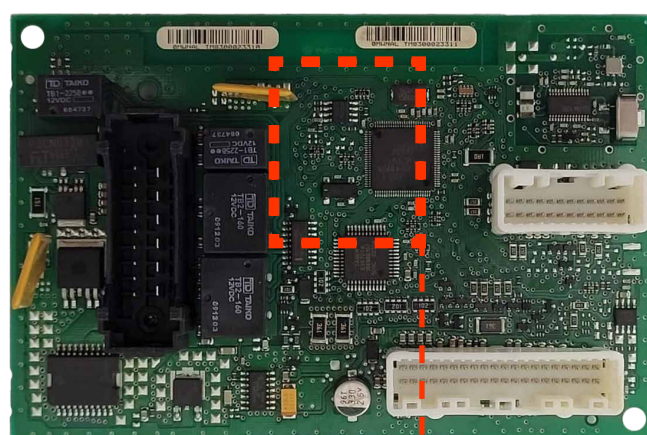
Passo a Passo:

1. Desmonte o BCM localizado atrás do porta-luvas.
2. Remova a memória 95080 da BCM.
3. Insira a memória no Faz+ utilizando a adaptador SOIC8, como na Imagem A.



PCF7936 VIRGEM (T19)

⚠ Transponder fica bloqueado

**Funções disponíveis:****LEITURA**

- Quantidade de chaves programadas;
- ID's das chaves.

PROGRAMAR CHAVES

- Programa de 1 a 4 chaves no BCM, ficando pronto para dar partida no veículo.

RESTAURAR ARQUIVO

- Realiza a gravação do arquivo completo conforme o usuário selecionar.