

Descrição:

Essa função realiza a programação de chaves nos veículos com sistema BCM Johnson Controls 95080.

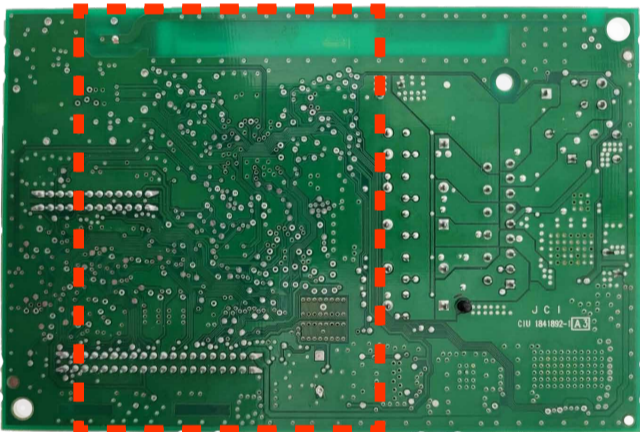
Passo a Passo:

- 1. Desmonte o BCM localizado junto a coluna de direção.
- 2. Conecte o cabo MULTI no BCM como na imagem abaixo.
- 3. Conecte o cabo MULTI no FAZ+.

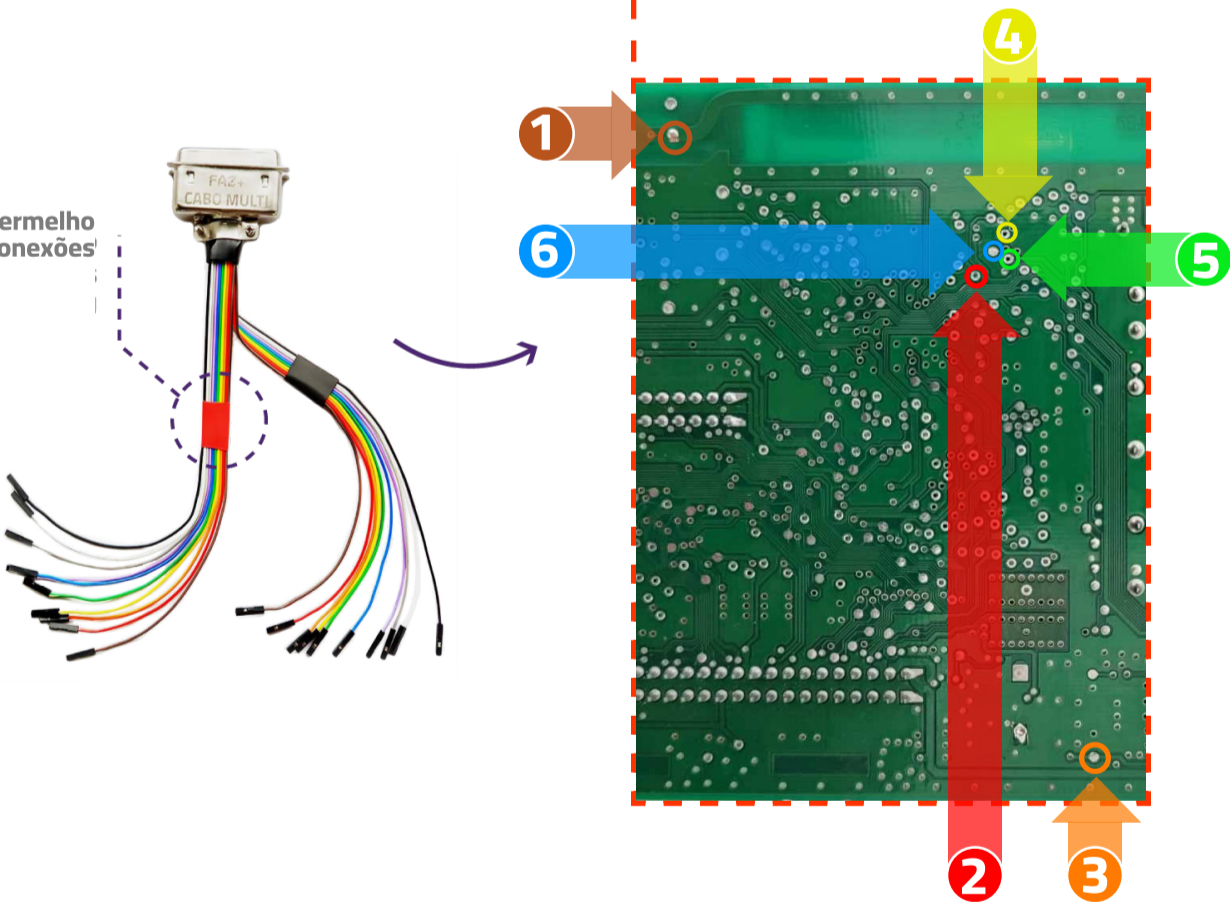


PCF7936 VIRGEM (T19)

⚠ Transponder fica bloqueado



Utilize o lado vermelho para realizar as conexões



Funções disponíveis:

LEITURA

- Quantidade de chaves programadas;
- ID's das chaves.

PROGRAMAR CHAVES

- Programa de 1 a 4 chaves no BCM, ficando pronto para dar partida no veículo.

RESTAURAR ARQUIVO

- Realiza a gravação do arquivo completo conforme o usuário selecionar.